

VARIANTE PLANIVOLUMETRICA

relativa al lotto n°6 del piano di lottizzazione in c/da
Manno approvato con delibera c.c.n°76 del 20/12/1995

DITTA Campo Antonino

UBICAZIONE OPERA via Ragusa 31/8 del Comune di Barcellona P.G.



ELABORATI PROGETTUALI DI VARIANTE

ESTRATTO P.R.G. rapp. 1 : 2000
SCHEDA TECNICA URB. rapp. 1 : 2000
PLANIMETRIA DI PROGETTO rapp. 1 : 500
PLANIVOLUMETRICO DI PROGETTO rapp. 1 : 500
PLANIMETRIA DI PROGETTO rapp. 1 : 200
PLANIVOLUMETRICO rapp. 1 : 200

IL TECNICO Arch. Sebastiano S. Manno
LA COMMITTENZA Per accettazione (Campo Antonino)



STUDIO D'ARCHITETTURA ARCHCLIMA
ARCH. SEBASTIANO S. MANNO VIA DANTE ALIGHIERI, 52 BARCELLONA P.G.(ME)
www.archclima.it FAI09089851501 DEL.1359/4438930

ESTRATTO P.R.G. SCALA 1:2000



ESTRATTO DI MAPPA SCALA 1:2000



SCHEDA TECNICA URBANISTICA

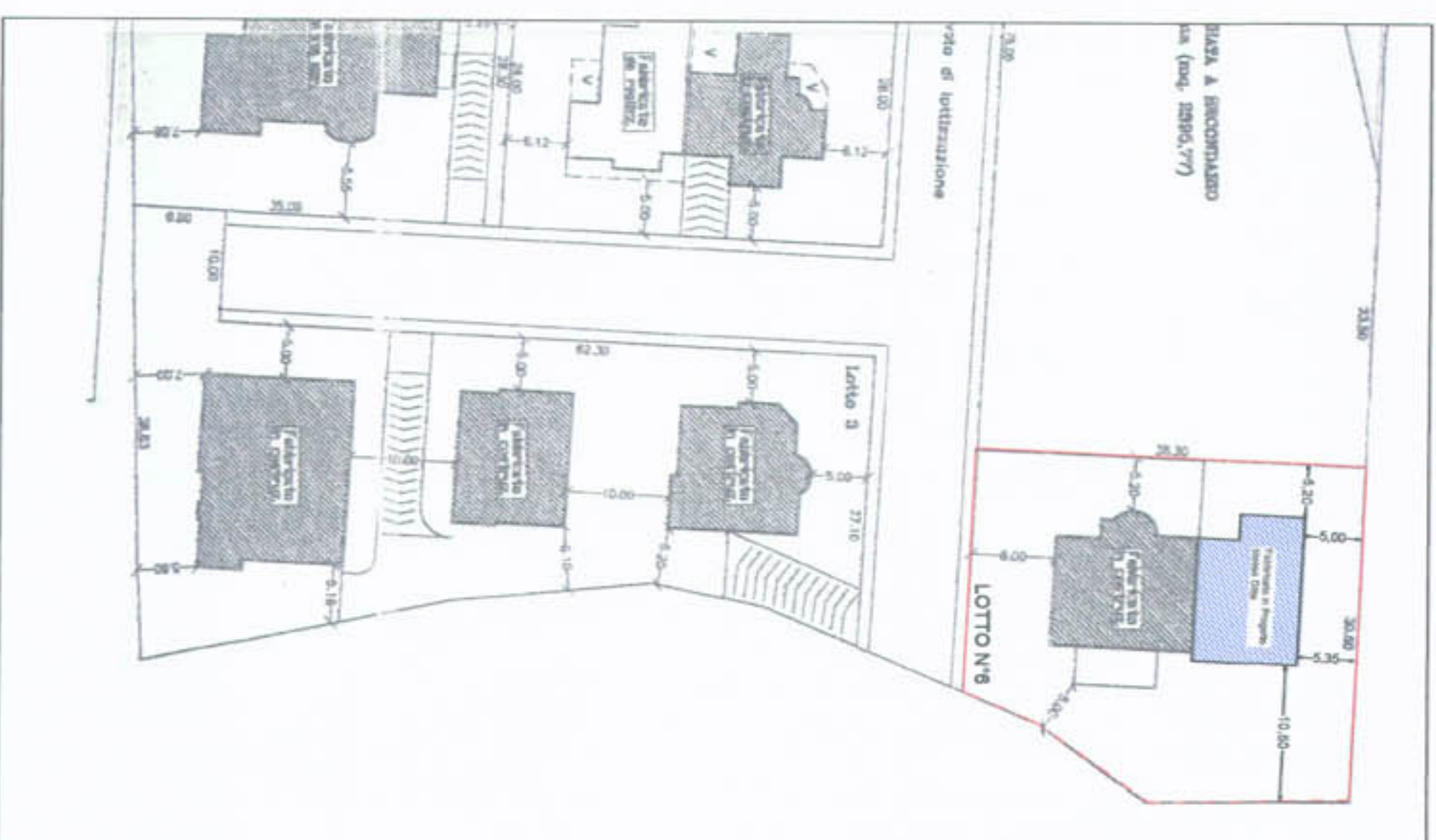
Zona C.1.1 e come da D.C.C. n°76/1995.

- Indice di fabbricabilità territoriale 2,40 mc/mq ;
- Lotto minimo mq 1.500;
- Altezza massima edifici ml 8,00;
- Distacco minimo dai confinl..... ml 5,00;
- Rapporto di copertura 0,18<0,30;

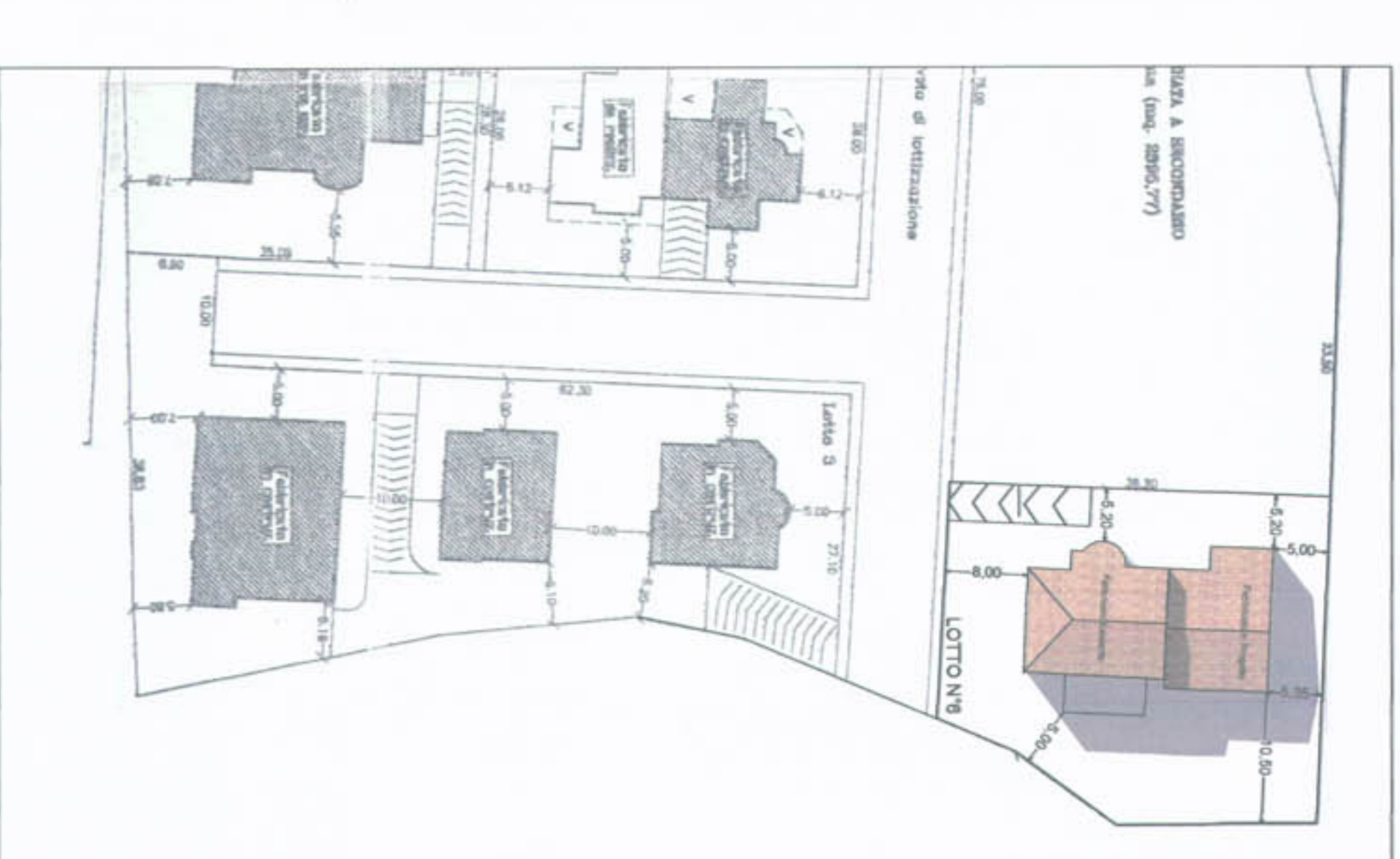
LOTTO N°6 (vedi D.C.C. n°76/1995)

- SUPERFICIE LOTTO n°6 = MQ 1043,25
- VOLUME MAX REALIZZABILE MQ 1043,25 x 2,40 = MC 2503,800
- SUPERF. COPERTA EDIFICABILE MQ 1043,25 x 0,30= MQ 312,975
- SUPERFICIE COPERTA (C.E. n°158/2003) = MQ 184,16
- CUBATURA REALIZZATA (C.E. n°158/2003) = MC 1342,167
- IN PROGETTO
- SUPERFICIE FABBRICATO In Progetto = MQ 127,70
- SOMMANO: MQ 184,16 + MQ 127,70 = MQ 311,86 < MQ 312,975
- CUBATURA IN PROGETTO = MC 860,00
- SOMMANO: MC 860,00 + MC 1342,167= MC 2202,167 < MC 2503,800

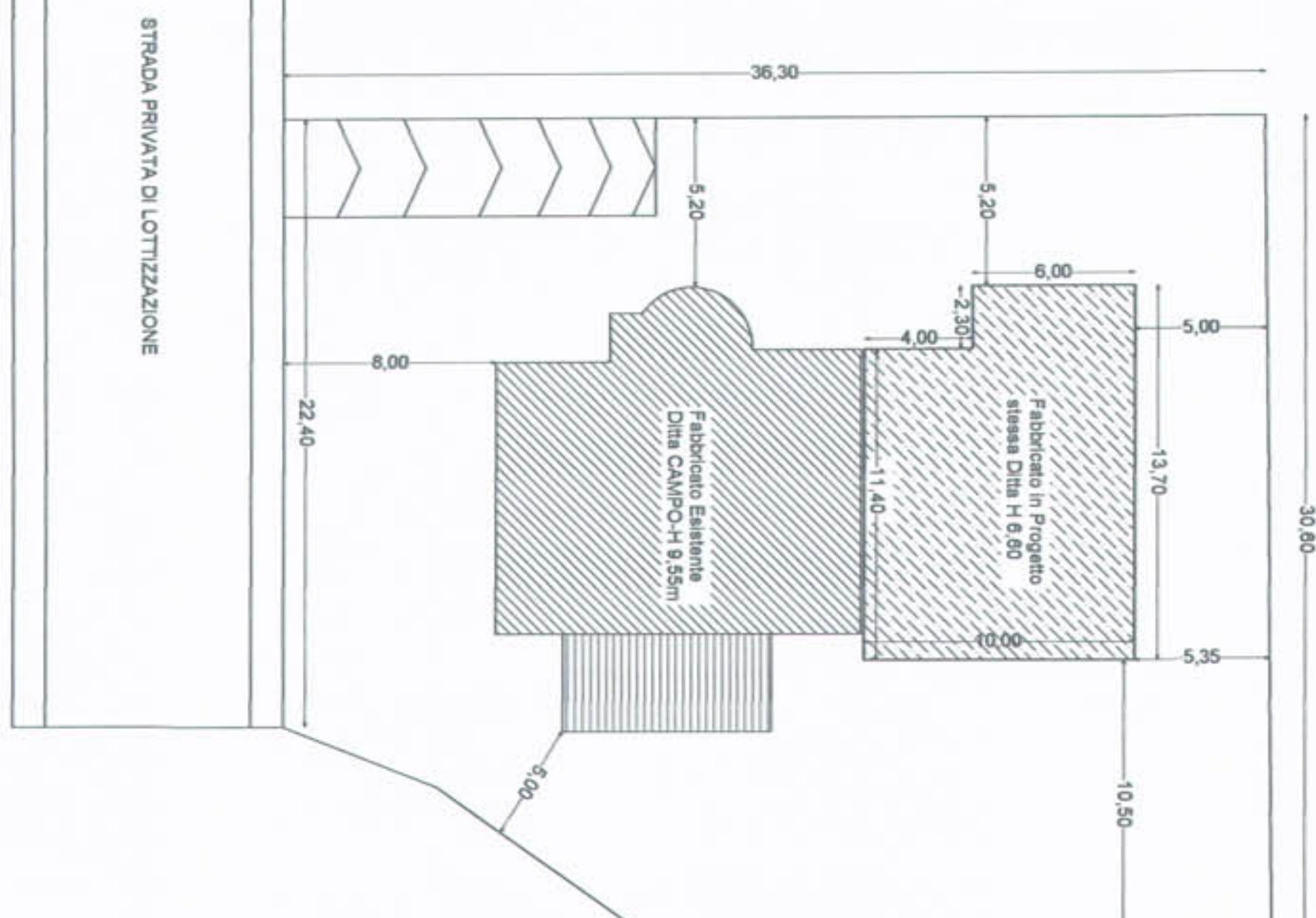
PLANIMETRIA DI PROGETTO SCALA 1:500



PLANIVOLUMETRICO DI PROGETTO SCALA 1:500



PLANIMETRIA DI PROGETTO SCALA 1:200



PLANIVOLUMETRICO SCALA 1:200

